



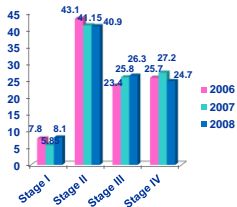
برنامه غربالگری سرطان در گرجستان

انجمن بین المللی سیاست های درمانی
14 الی 16 اردیبهشت ماه سال 1396
تفلیس، گرجستان
برفسور رما گوامیچاوا
مدیرعامل مرکز ملی غربالگری سرطان در
گرجستان

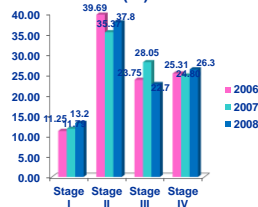
اپیدمیولوژی

- سرطان سینه، دهانه رحم و سرطان روده بزرگ یکی از مشکلات رو به افزایش بهداشت عمومی در گرجستان است.
- براساس گزارش مرکز آمار گرجستان در سال 2008 میزان ابتلا به **سرطان سینه** 52.6 در هر 100000- صد هزار زن (27.9 در هر 100000 نفر) بوده است و میزان ابتلا به **سرطان دهانه رحم** 13.5 در هر صد هزار زن (7.1 در هر صد هزار نفر) بود.
- 51 درصد سرطان های تازه تشخیص داده شده در طول همان سال و 49 درصد سرطان های رحم تازه تشخیص داده شده در استیج 3 و 4 بودند.

مراحل سرطان سینه (%)



مراحل سرطان دهانه رحم (%)



شروع و راه اندازی برنامه

برنامه ملی غربالگری ابتکاری از شورای
ملی گرجستان بخش بهداشت باروری بود
که توانست نمایندگان وزارت
بهداشت، اعضای کمیته بهداشت
درمجلس گرجستان، موسسات بزرگ
بهداشتی کشور و سازمان های دیگری
بین المللی را گرد هم آورد.

شروع و راه اندازی برنامه

برای اجرای این برنامه شهرداری تفلیس
سازمان مخصوصی راه اندازی کرد به نام مرکز
ملی غربالگری و به این منظور بودجه مناسب ،
فضای مورد نیاز وزی بساختن را فراهم کرد. به
موازات این دولت تکنولوژی و تجهیزات مدرن
را فراهم نمود از جمله ماموگرافی دیجیتال و
سونوگرافی، کولپوسکپی و تجهیزات مورد
نیاز دیگر با کل هزینه یک میلیون دلار.

شروع و راه اندازی برنامه

منابع انسانی حرفه ای در میان پرسنل
پزشکی گرجستان توسط هیئت مدیره
شورا و براساس قوانین رقابت آزاد،
انتخاب شد .
تیمی شناخته شده از دکترها، پرستارها،
متخصصان آی تی و مدیران، آموزشهای
تخصصی ویژه توسط همکاران اروپایی
ما در گرجستان و همینطور درخارج از
کشور دریافت کردند.

شروع و راه اندازی برنامه

- مرکز ملی غربالگری فعالیت خود را در اول می 2008 آغاز کرد. این مرکز با همکاری پیمانکارن تمامی شهروندان گرجستان را پوشش می دهد.
- اجرای این برنامه بهترین مثال از همکاری بین مقامات مرکزی و محلی و سازمان های خیریه است.
- یک تفاهمنامه بین شهرداری تفلیس و دفتر تفلیس صندوق جمعیت سازمان ملل متحد امضا شد.

اهداف این برنامه

- کاهش مرگ و میر ناشی از **سرطان سینه، سرطان دهانه رحم و سرطان روده بزرگ** با تشخیص در مراحل اولیه
- به حداکثر رساندن تشخیص زودرس سرطان دهانه رحم در جامعه هدف
- اطمینان از دسترسی آسان و عادلانه برای زنان به غربالگری سرطان؛
- اطمینان حاصل کردن از ارائه خدمات قابل قبول و مناسب به نیازهای افراد واجد شرایط
- رسیدن به استانداردهای بالا در مدیریت برنامه، ارائه خدمات، نظارت و

برنامه ملی غربالگری شرایط ورود

- گروه سنی 40-70 برای غربالگری **سرطان سینه** ($n \sim 214,905$) در هر دو سال
- گروه سنی 25-60 برای غربالگری **سرطان دهانه رحم** ($n \sim 280,000$) در هر سه سال
- گروه سنی 50-70 برای غربالگری **سرطان روده بزرگ**
- گروه سنی 50-70 برای غربالگری سرطان پروستات

برنامه ملی غربالگری روش های ثبت نام

1. گزارش شخصی (H/L Tel. 220)
35 35
2. تماس تلفنی و رجیستر کردن
3. ارجاع



برنامه ملی غربالگری

• 24 مرکز پزشکی زیرمجموعه
(قراردادی) در تغایس

• 43 مرکز پزشکی زیرمجموعه در
شهرستانها

• خدمات مجانی



برنامه ملی غربالگری روشهای غربالگری

سرطان سینه

- معاینه فیزیکی
- بررسی رادیوگرافی سینه (بر اساس سیستم BIRAD)
- بررسی با سونوگرافی
- آزمایش سیتولوژی

سرطان دهانه رحم

- آزمایش پاپ اسمیر
- کولپوسکوپی، پانچ بیوپسی ومورفولوژی

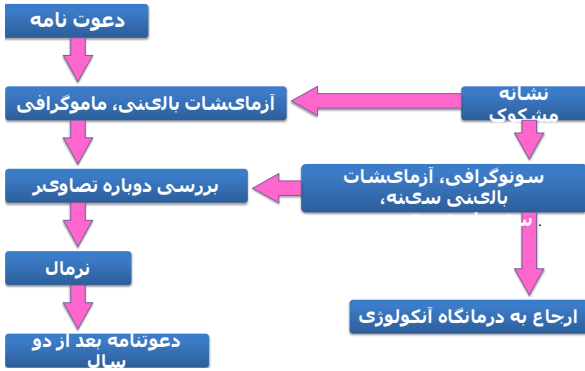
سرطان روده بزرگ

- FOBT تست، آزمایشهای کولونوسکوپی همراه با بیوپسی

سرطان پروستات

- تست PSA

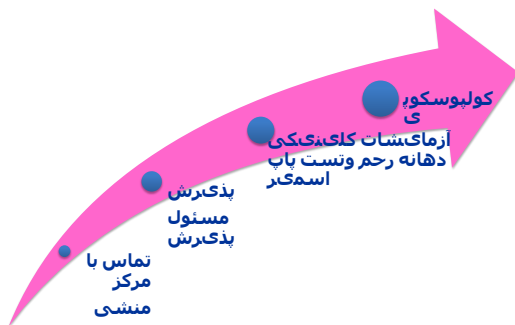
طرح غربالگری سرطان سینه



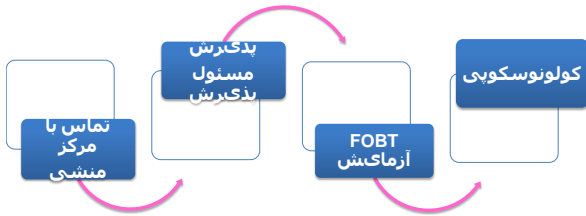
گزارش تصویربرداری پستان

- BI-RADS 1 نرمال
- BI-RADS 2 خوش خیم
- BI-RADS 3 به احتمال زیاد خوش خیم
- BI-RADS 4 suspitio c-r mammae
- BI-RADS 5 c-r mammae

اصول اصلی غربالگری سرطان دهانه رحم



اصول اصلی غربالگری سرطان روده



اصول اصلی غربالگری سرطان پروستات



برنامه ملی غربالگری سرطان 2008-2015

سال	سرطان سینه	دهانه رحم	روده	پروستات
2008	9 743	9 110		
2009	17 242	17 949		
2010	30 332	18 178		2 227
2011	29 186	35 984	5 677	8 235
2012	10 282	18 303	1 214	2 057
2013	37 598	42 752	7 383	10 912
2014	39 723	40 132	7 751	10 802
2015	38 904	40 963	7 609	15 418

برنامه ملی غربالگری سرطان

مفاسسه آمار ملی و برنامه ملی غربالگری
تجزیه و تحلیل

مراحل سرطان	آمار 2007	آمار 2008	برنامه غربالگری 2009	برنامه غربالگری 2010
مرحله 1	4%	8%	32.7%	43.0%
مرحله 2a	44%	41%	42.2%	44.0%
مرحله 2b				
مرحله 3a	52%	51%	25.1%	13.0%
مرحله 3b				
مرحله 4a				
مرحله 4b				

تبلغات تلویزیونی مخصوص برنامه ملی غربالگری به طور منظم در شبکه های رادیو تلویزیون دولتی پخش می شود



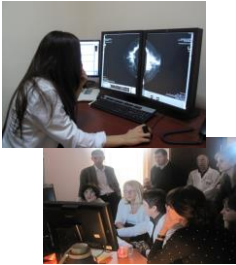
مشارکت

- کنفرانس کشورهای دریای سیاه
گرجستان، 2009
- انجمن سرطان دهانه رحم اروپا
بروکسل، 2010
- مرکز غربالگری سرطان دهانه رحم
و سیتولوژی
ایتالیا، 2010
- مرکز غربالگری سرطان سیینه
دانمارک، 2011
- مدرسه آنکولوژی اروپا
گرجستان: 2011، 2012، 2013، 2014، 2015، 2016



مشارکت

- آموزش پت-آناٹومیست
دانشگاه علوم پزشکی (VUMC)،
آمستردام
- دانشگاه علوم پزشکی، تفلیس
تور مطالعاتی برای رادیولوژیستها
فرانسه، انگلستان، ایتالیا
- سمینار بهبود کیفیت غربالگری
سرطان پستان
گرجستان
- کارگاه آموزشی، فرانسوی-گرجی
برای پیشگیری از سرطان
گرجستان





با تشکر

تمامی هزینه های این پرزنتیشن توسط
Last Mile4D
پرداخت شده است



National Screening Center

69, Tsereteli Ave. 0119
Tbilisi, Georgia

☎ (+995 32) 220 35 35

✉ info@gnsc.ge / www.gnsc.ge
